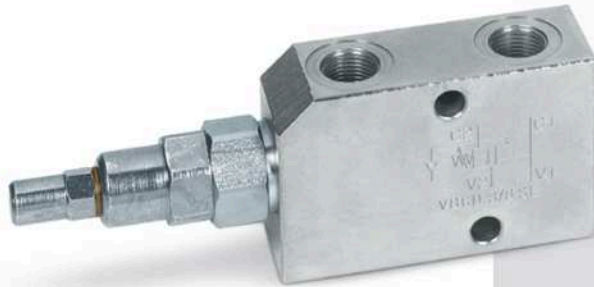
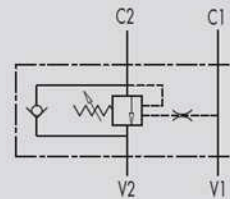


VBCD SE Single Over Centre Valves



SCHEMA IDRAULICO
HYDRAULIC DIAGRAM



IMPIEGO:

Valvola utilizzata per controllare il movimento e il blocco dell'attuatore in una sola direzione realizzando le seguenti funzioni:

- discesa controllata del carico che non sfugge trascinato dal proprio peso in quanto la valvola non consente alcuna cavitazione dell'attuatore;
- limitazione della pressione massima in caso di urti dovuti al carico, ai sovraccarichi o a manovre brusche (controllo del carico con distributore a centro aperto).

MATERIALI E CARATTERISTICHE:

Corpo: acciaio zincato

Componenti interni: acciaio temprato termicamente e rettificato

Guarnizioni: BUNA N standard

Tenuta: trafilamento trascurabile

Taratura standard: 320 Bar

La taratura della valvola deve essere almeno 1,3 volte superiore alla pressione indotta dal carico per consentire alla valvola di chiudersi anche quando sottoposta alla pressione corrispondente al carico massimo.

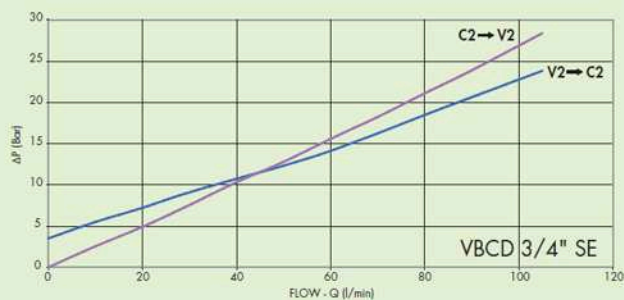
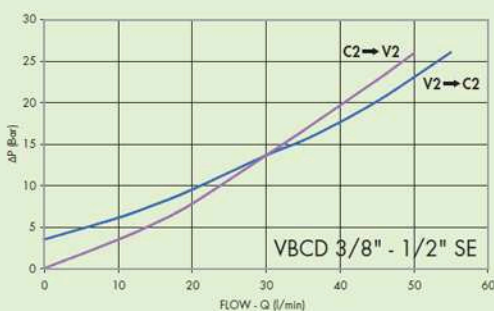
MONTAGGIO:

Collegare V1 e V2 all'alimentazione, C1 al lato dell'attuatore di flusso libero e C2 al lato dell'attuatore dove si desidera la tenuta. Il montaggio è in linea.

A RICHIESTA:

- Pressione di taratura diversa da quella standard
- Rapporto di pilotaggio: 1 : 8 (specificare CODICE/RP18)
- Piombatura (CODICE/P) e predisposizione alla piombatura (CODICE/PP)

PERDITE DI CARICO PRESSURE DROPS CURVE



Temperatura olio: 50°C - Viscosità olio: 30 cSt
Oil temperature: 50°C - Oil viscosity: 30 cSt

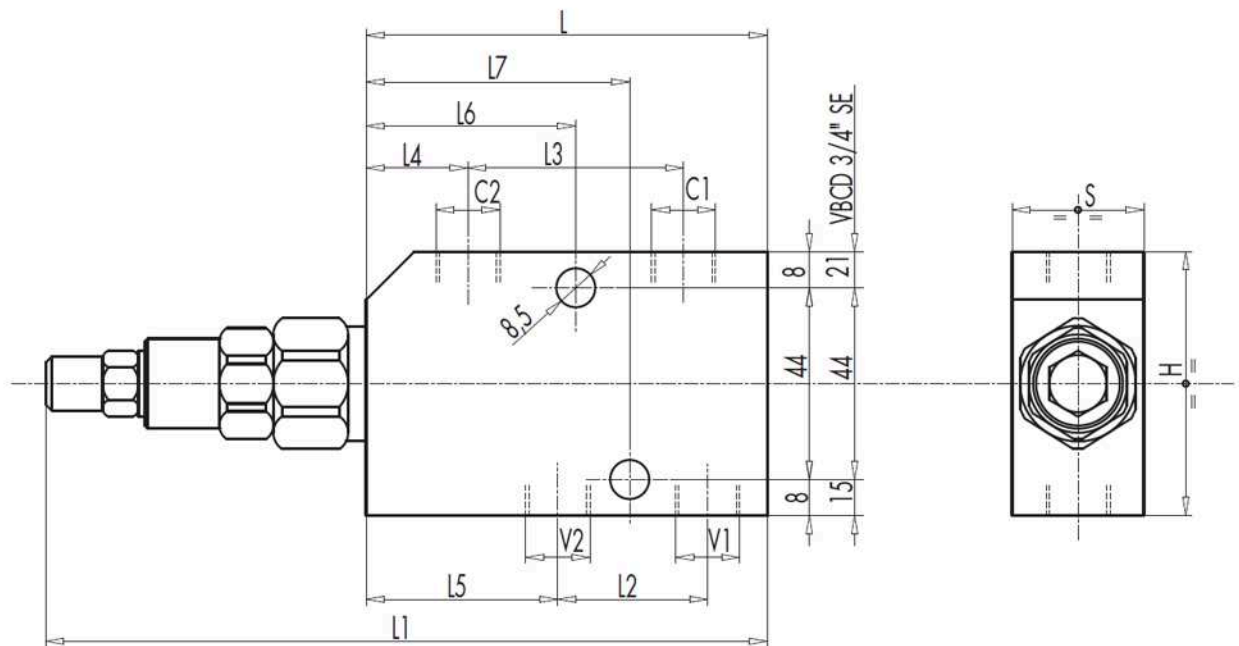
We offer a Full Range of Hydraulic Products from a comprehensive range of manufacturers to bring you the products and systems most suited to your applications

VBCD SE Single Over Centre Valves

| CODICE CODE | SIGLA TYPE | RAPP.PILOT. PILOT RATIO | PORTATA MAX MAX FLOW L./min | PRESSIONE MAX MAX PRESSURE Bar |
|-------------|--------------|-------------------------|-----------------------------|--------------------------------|
| V0390 | VBCD 3/8" SE | 1 : 3,1 | 35 | 350 |
| V0410 | VBCD 1/2" SE | 1 : 3,1 | 50 | 350 |
| V0411 | VBCD 3/4" SE | 1 : 5,5 | 105 | 350 |



3



| CODICE CODE | SIGLA TYPE | V1-V2 C1-C2 | L | L1 | L2 | L3 | L4 | L5 | L6 | L7 | H | S | PESO WEIGHT Kg |
|-------------|--------------|-------------|-----|-----|----|----|----|------|------|------|----|----|----------------|
| | | | mm | mm | mm | mm | mm | mm | mm | mm | mm | mm | |
| V0390 | VBCD 3/8" SE | G 3/8" | 90 | 162 | 32 | 48 | 23 | 42 | 48 | 58 | 60 | 30 | 1,194 |
| V0410 | VBCD 1/2" SE | G 1/2" | 90 | 162 | 35 | 48 | 23 | 40,5 | 48 | 58 | 60 | 30 | 1,130 |
| V0411 | VBCD 3/4" SE | G 3/4" | 118 | 190 | 47 | 71 | 23 | 47 | 72,5 | 72,5 | 80 | 35 | 2,150 |

We offer a Full Range of Hydraulic Products from a comprehensive range of manufacturers to bring you the products and systems most suited to your applications

