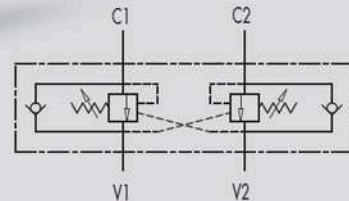


VBCD DE Double Over Centre Valves



SCHEMA IDRAULICO
HYDRAULIC DIAGRAM



IMPIEGO:

Valvola utilizzata per controllare il movimento e il blocco dell'attuatore in entrambe le direzioni realizzando le seguenti funzioni:

- discesa controllata del carico che non sfugge trascinato dal proprio peso, in quanto la valvola non consente alcuna cavitazione dell'attuatore;
- limitazione della pressione massima in caso di urti dovuti al carico, ai sovraccarichi o a manovre brusche (controllo del carico con distributore a centro aperto).

MATERIALI E CARATTERISTICHE:

Corpo: acciaio zincato

Componenti interni: acciaio temprato termicamente e rettificato

Guarnizioni: BUNA N standard

Tenuta: trafilamento trascurabile

Taratura standard: 320 Bar

La taratura della valvola deve essere almeno 1,3 volte superiore alla pressione indotta dal carico per consentire alla valvola di chiudersi anche quando sottoposta alla pressione corrispondente al carico massimo.

MONTAGGIO:

Collegare V1 e V2 all'alimentazione e C1 e C2 all'attuatore da controllare. Il montaggio è in linea.

A RICHIESTA:

- Pressione di taratura diversa da quella standard
- Rapporto di pilotaggio: 1 : 8 (specificare CODICE/RP18)
- Piombatura (CODICE/P) e predisposizione alla piombatura (CODICE/PP)

USE AND OPERATION:

These valves are used to control actuator's movement and block in both directions in order to enable the following functions:

- under control descent of a load: load's weight doesn't carry it away, as the valve prevents any cavitations of the actuator;
- limited maximum pressure in case of shocks created by loads, overloads or sudden manoeuvres (load control with opened centre distributor).

MATERIALS AND FEATURES:

Body: zinc-plated steel

Internal parts: hardened and ground steel

Seals: BUNA N standard

Tightness: minor leakage

Standard setting: 320 Bar

Valve setting must be at least 1,3 times more than load pressure in order to enable the valve to close even when undergone to the maximum load pressure.

APPLICATIONS:

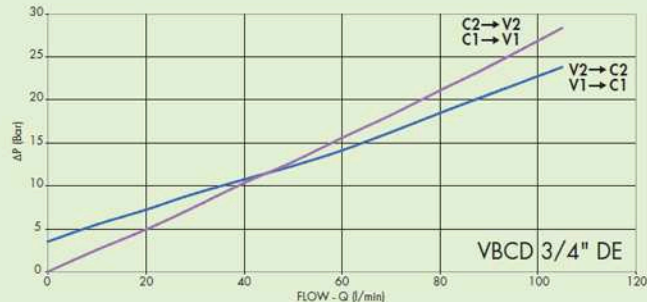
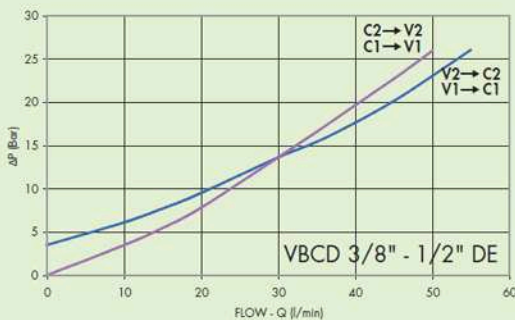
Connect V1 and V2 to the pressure flow, C1 and C2 to the actuator to be controlled. In-line mounting.

ON REQUEST:

- other settings available
- pilot ratio 1:8 (specify CODE/RP18)
- sealing cap (CODE/P) and arranged for sealing cap (CODE/PP)

PERDITE DI CARICO PRESSURE DROPS CURVE

Temperatura olio: 50°C - Viscosità olio: 30 cSt
Oil temperature: 50°C - Oil viscosity: 30 cSt



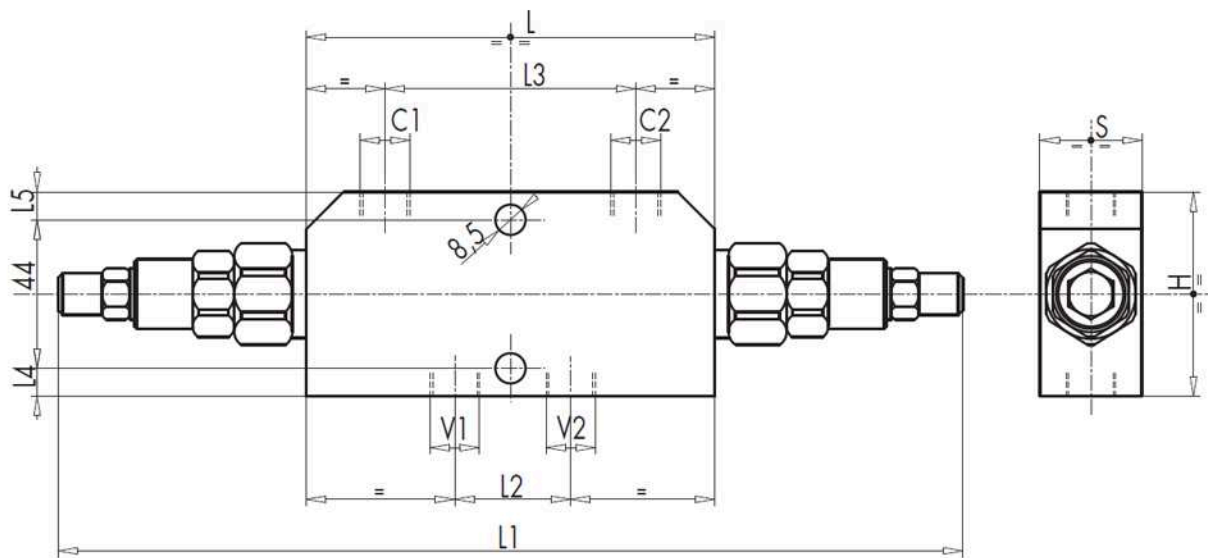
We offer a Full Range of Hydraulic Products from a comprehensive range of manufacturers to bring you the products and systems most suited to your applications

VBCD DE Double Over Centre Valves

CODICE CODE	SIGLA TYPE	RAPP.PILOT. PILOT RATIO	PORTATA MAX MAX FLOW Lt./min	PRESSIONE MAX MAX PRESSURE Bar
V0420	VBCD 3/8" DE	1 : 3,1	35	350
V0430	VBCD 1/2" DE	1 : 3,1	50	350
V0431	VBCD 3/4" DE	1 : 5,5	105	350



3



CODICE CODE	SIGLA TYPE	V1-V2 C1-C2	L	L1	L2	L3	L4	L5	H	S	PESO WEIGHT
		GAS	mm	mm	mm	mm	mm	mm	mm	mm	Kg
V0420	VBCD 3/8" DE	G 3/8"	120	264	34	73	8	8	60	30	1,724
V0430	VBCD 1/2" DE	G 1/2"	120	264	36	73	8	8	60	30	1,688
V0431	VBCD 3/4" DE	G 3/4"	152	296	58	106	15	21	80	35	3,000

We offer a Full Range of Hydraulic Products from a comprehensive range of manufacturers to bring you the products and systems most suited to your applications

